

QUAN SÁT BIẾN ĐỘNG CÁC PHIÊN TỚI

DIỄN BIẾN THỊ TRƯỜNG

- **Thị trường chứng khoán Mỹ** gặp áp lực điều chỉnh trong tối qua sau khi chỉ số PMI của Mỹ được công bố kém tích cực.
- **VN-Index** giảm 8,07 điểm xuống 1.275,80 điểm với thanh khoản đạt 15.683,86 tỉ đồng. Phiên nay thị trường giảm điểm từ đầu phiên sáng với sắc đỏ được duy trì xuyên suốt cả phiên giao dịch. Mặc dù tín hiệu hồi phục xuất hiện trở lại trong cuối phiên chiều nhưng VN-Index vẫn đóng cửa giảm điểm dưới tác động tiêu cực của nhóm Ngân Hàng (-0,97%) và Chứng Khoán (-1,15%).
- **Nhóm cổ phiếu VN30** giảm 13,81 điểm xuống 1.317,71 điểm với sắc đỏ chiếm ưu thế hoàn toàn khi có 23 mã giảm điểm, 1 mã không đổi và 6 mã tăng điểm. Đây là phiên nhóm cổ phiếu vốn hóa lớn ảnh hưởng tiêu cực nhất đến điểm số thị trường với đầu tàu thuộc về VCB (-0,76%) và VPB (-2,37%). Ở chiều ngược lại, VHM (+2,41%) là cổ phiếu đóng góp tích cực nhất vào chỉ số chung.
- **HNX-Index** giảm 1,42 điểm xuống 236,14 điểm với thanh khoản đạt 1.034 tỷ.
- **UPCom** giảm 0,42 điểm xuống 93,75 điểm với tổng giá trị giao dịch ở mức 601 tỷ.

NHẬN ĐỊNH EVS

- **Về thị trường chung** phiên hôm nay chỉ số vẫn đóng cửa trên mốc 1275 điểm với thanh khoản trung bình và vẫn giữ quanh vùng nền tích lũy ngắn 1275 – 1285 điểm. Tuy nhiên, thị trường vẫn cần theo dõi thêm trong các phiên tới đây trước khi đưa ra quyết định mua bán mới.
- **Về kỹ thuật** thị trường đã thủng đi vùng hỗ trợ MA10 và đường xu hướng tăng của RSI bị phá vỡ cho thấy xu hướng tăng ngắn hạn có phần suy yếu.
- **Về hành động** NĐT ưu tiên nắm giữ lại danh mục có sẵn và canh các điểm điều chỉnh mạnh để gia tăng thêm tỉ trọng cổ phiếu. Hạn chế FOMO mua đuổi trong các nhịp kéo giá thiếu thanh khoản và quan sát kỹ lưỡng vận động thị trường trong các phiên tới đây để có chiến lược mua bán phù hợp.

THỊ TRƯỜNG THẾ GIỚI

Chỉ số	Điểm	Thay đổi	%Chg
Dow Jones	40.936,93	-626,15	-1,51%
S&P 500	5.528,93	-119,47	-2,12%
DAX	18.747,11	-183,74	-0,97%
NASDAQ	17.136,30	-577,32	-3,26%
Hang Seng	17.651,49	-40,48	-0,23%

THỊ TRƯỜNG HÀNG HÓA

Chỉ số	Giá (USD)	Thay đổi	%Chg
Giá vàng	2.527,10	37,20	1,49%
Giá dầu Brent	73,36	-0,36	-0,49%
Giá dầu WTI	69,88	-0,37	-0,53%

THỊ TRƯỜNG NGOẠI TỆ

Chỉ số	Giá	Thay đổi	%Chg
USD/VND			
USD/JPY			
EUR/USD			

THỊ TRƯỜNG VIỆT NAM

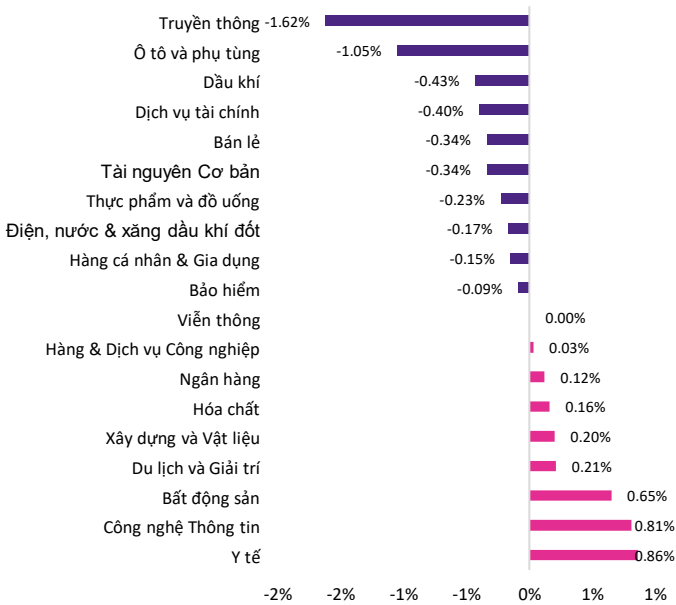
Chỉ số	Giá trị	Thay đổi	%Chg
VN-Index			
Đóng cửa [điểm]	1.275,80	-8,07	-0,63%
KLGD [triệu CP]	606,64	72,98	13,68%
GTGD [tỷ VND]	15.683,9	2,19	16,27%
HNX-Index			
Đóng cửa [điểm]	236,14	-1,42	-0,60%
KLGD [triệu CP]	51,52	-1,72	-3,24%
UPCoM			
Đóng cửa [điểm]	93,75	-0,42	-0,45%
KLGD [triệu CP]	32,37	-2,09	-6,05%
GTGD [tỷ VND]	0,60		

NGÀNH CÓ GTGD LỚN

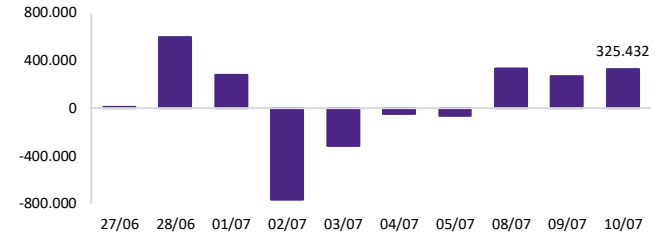
Ngành	Điểm	Thay đổi	%Chg
Ngân hàng			
Bất động sản			
Tài chính			
Thực phẩm			

CP ngành BĐS tác động tích cực đến thị trường

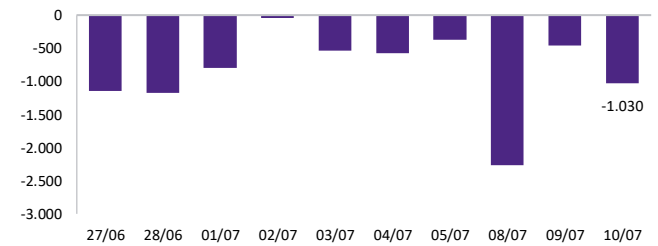
Diễn biến ngành



Tự doanh mua ròng trở lại



Khối ngoại bán ròng 8 phiên liên tục



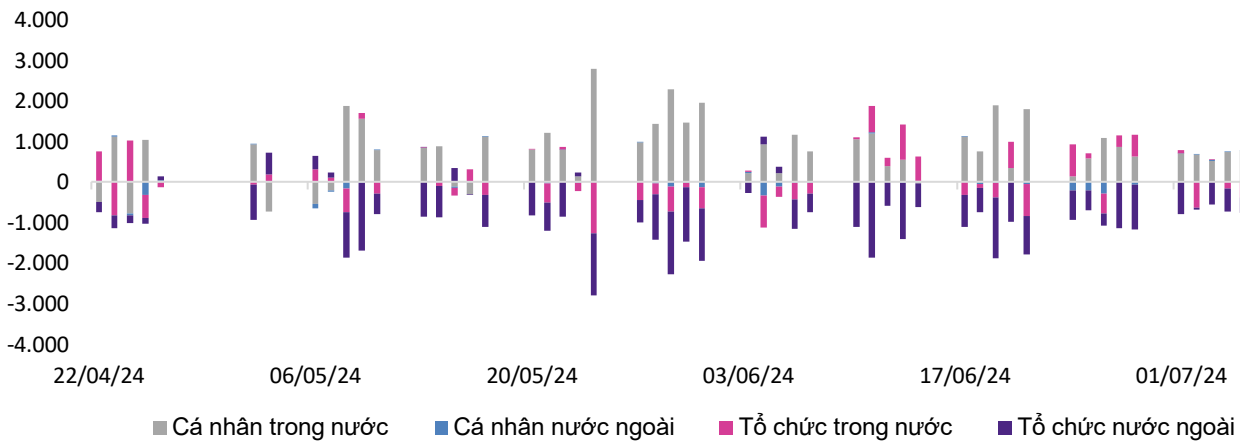
Top NĐTNN mua ròng

Mã	Đóng cửa	%Chg	GT ròng (tỷ VND)
...			
...			
...			
...			
...			
...			

Top NĐTNN bán ròng

Mã	Đóng cửa	%Chg	GT ròng (tỷ VND)
...			
...			
...			
...			
...			
...			

Giao dịch theo khối nhà đầu tư



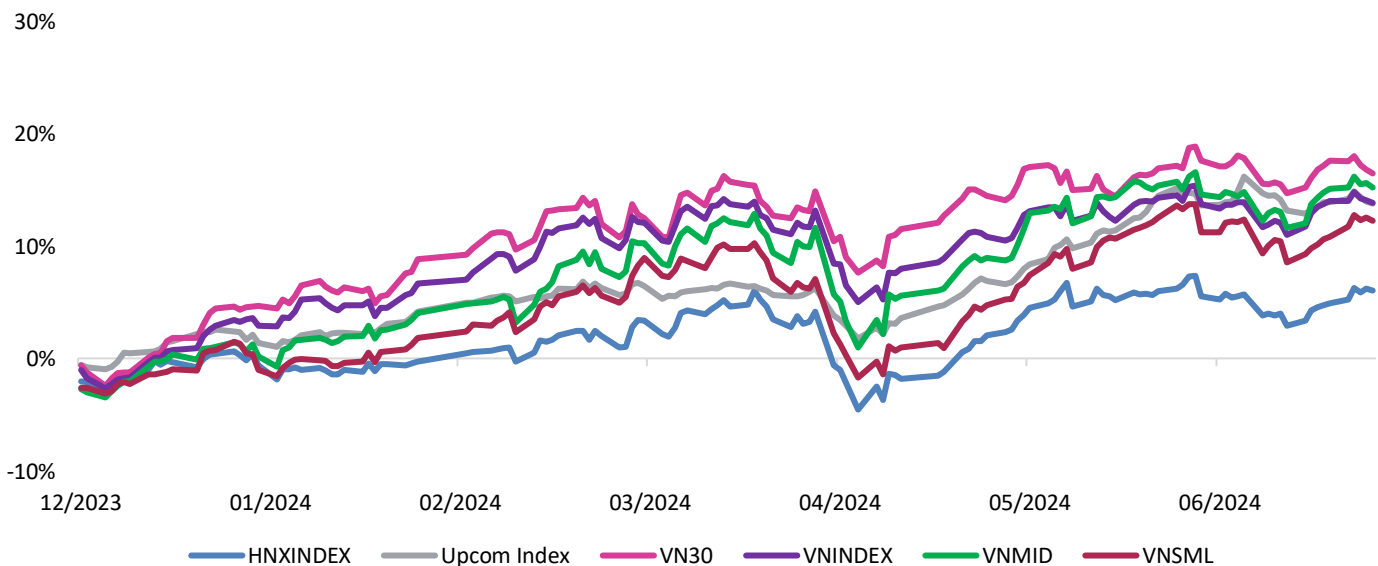
VN-Index đang giao dịch trong vùng ...

Xu hướng kỹ thuật



VN-Index tăng mạnh và vượt kháng cự 1,285 đồng thời đóng cửa trên các đường tín hiệu ngắn hạn như MA10, EMA10 và đường midband của Bollinger band cho thấy thị trường vẫn có thể tăng trong các phiên tới và hướng đến vùng 1.300

Thay đổi giá các nhóm



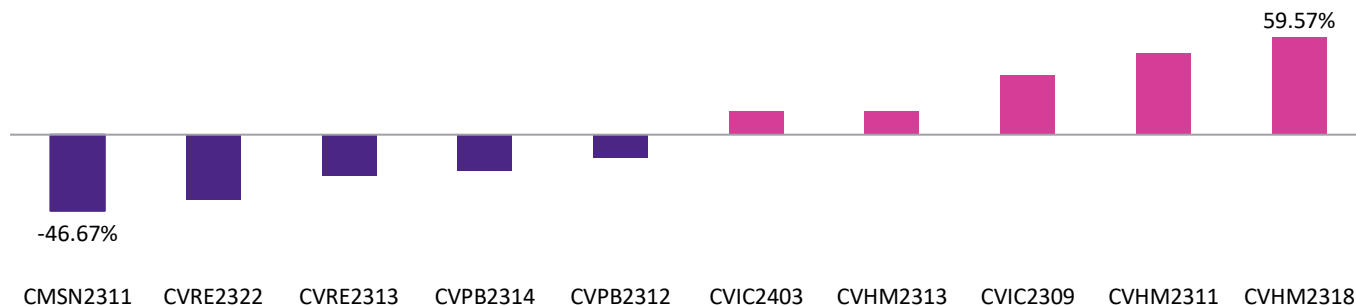
Thị trường phái sinh & Chứng quyền

Hợp đồng tương lai

Mã	Đóng cửa	Thay đổi	%Chg	KLGD (nghìn CP)	Đáo hạn
...					
...					
...					
...					
...					

Các HĐTL đều tăng theo nhịp vận động của VN30. Xét về khối lượng, tất cả các HĐTL đều tăng. Xét về vị thế mở, các HĐTL đều tăng ngoại trừ ...

Top mã chứng quyền tác động mạnh



Thị trường chứng quyền hôm nay có ... mã tăng, ... mã giảm. Mã ... tăng mạnh nhất ...% trong phiên hôm nay

Tin tức & Sự kiện

Tin tức trong nước

GDP quý 2 năm 2022 tăng 7,72%

Theo Báo cáo của Tổng cục Thống kê vừa công bố, Tổng sản phẩm trong nước (GDP) quý 2 năm 2022 ước tính tăng 7.72% so với cùng kỳ năm trước, cao hơn tốc độ tăng của quý 2 các năm trong giai đoạn 2011-2021. Trong đó, khu vực nông, lâm nghiệp và thủy sản tăng 3.02%, đóng góp 4.56% vào mức tăng tổng giá trị tăng thêm của toàn nền kinh tế; khu vực công nghiệp và xây dựng tăng 8.87%, đóng góp 46.85%; khu vực dịch vụ tăng 8.56%, đóng góp 48.59%. Về sử dụng GDP quý 2/2022, tiêu dùng cuối cùng tăng 7.32% so với cùng kỳ năm trước; tích lũy tài sản tăng 4.57%; xuất khẩu hàng hóa và dịch vụ tăng 12.33%; nhập khẩu hàng hóa và dịch vụ tăng 4.88%. GDP 6 tháng đầu năm 2022 tăng 6.42%, cao hơn tốc độ tăng 2.04% của 6 tháng đầu năm 2020 và tốc độ tăng 5.74% của 6 tháng đầu năm 2021 nhưng thấp

Tin tức nước ngoài

Dầu tăng 3 phiên liên tiếp

Theo Báo cáo của Tổng cục Thống kê vừa công bố, Tổng sản phẩm trong nước (GDP) quý 2 năm 2022 ước tính tăng 7.72% so với cùng kỳ năm trước, cao hơn tốc độ tăng của quý 2 các năm trong giai đoạn 2011-2021. Trong đó, khu vực nông, lâm nghiệp và thủy sản tăng 3.02%, đóng góp 4.56% vào mức tăng tổng giá trị tăng thêm của toàn nền kinh tế; khu vực công nghiệp và xây dựng tăng 8.87%, đóng góp 46.85%; khu vực dịch vụ tăng 8.56%, đóng góp 48.59%. Về sử dụng GDP quý 2/2022, tiêu dùng cuối cùng tăng 7.32% so với cùng kỳ năm trước; tích lũy tài sản tăng 4.57%; xuất khẩu hàng hóa và dịch vụ tăng 12.33%; nhập khẩu hàng hóa và dịch vụ tăng 4.88%. GDP 6 tháng đầu năm 2022 tăng 6.42%, cao hơn tốc độ tăng 2.04% của 6 tháng đầu năm 2020 và tốc độ tăng 5.74% của 6 tháng đầu năm 2021 nhưng thấp hơn tốc độ tăng 7.28% và 6.98% của cùng kỳ năm 2018 và 2019. Trong mức tăng chung của toàn nền kinh tế, khu vực nông, lâm nghiệp và thủy sản tăng 2.78%, đóng góp 5.07%; khu vực công nghiệp và xây dựng tăng 7.70%, đóng góp 48.33%; khu vực dịch vụ tăng 6.60%, đóng góp 46.60%.

Lịch sự kiện trong tháng

Ngày	LỊCH SỰ KIỆN KINH TẾ TRONG THÁNG	NƯỚC
01/07/2024	CÔNG BỐ CHỈ SỐ QUẢN LÝ MUA HÀNG (PMI)	VN VÀ MỸ
05/07/2024	CÔNG BỐ TỶ LỆ THẤT NGHIỆP	MỸ
11/07/2024	CÔNG BỐ TỶ CHỈ SỐ GIÁ TIÊU DÙNG CPI	MỸ
15/07/2024	ETF: CÔNG BỐ DANH MỤC (VN FINLEAD, FTSE, VN30, VN MIDCAP)	VN
18/07/2024	ĐÁO HẠN HỢP ĐỒNG TƯƠNG LAI	VN
29/07/2024	CÔNG BỐ BÁO CÁO FDI	VN
29/07/2024	CÔNG BỐ SỐ LIỆU KINH TẾ XÃ HỘI VIỆT NAM THÁNG 7	VN
31/07/2024	FED HỌP CHÍNH SÁCH TIỀN TỆ	VN

DANH MỤC CỔ PHIẾU KHUYẾN NGHỊ

Mã CP	Ngành	Thời điểm khuyến nghị	Thời điểm mua	Giá mua vào	Target	Vùng cắt lỗ	Thời điểm bán	Giá bán ra	Lợi nhuận
STB	Ngân Hàng	01/01/2024	Không khớp	27.500	32.000	26.000	30/01/2024	30.700	12%
BSR	Dầu Khí	07/01/2024	09/01/2024	18.500	22.000	17.500	23/02/2024	20.000	8%
NT2	Điện Lực	14/01/2024	18/01/2024	25.500	30.500	24.000	30/01/2024	26.150	3%
GIL	Dệt May	21/01/2024	25/01/2024	26.500	32.000	24.500	23/02/2024	32.500	23%
HDG	Bất Động Sản	28/01/2024	Không khớp	25.000	28.000	24.500	23/02/2024	26.800	7%
GEG	Điện Lực	04/02/2024	Không khớp	13.000	15.000	12.500	28/02/2024	13.200	2%
VNM	Thực Phẩm	18/02/2024	Không khớp	69.000	80.000	65.500	13/03/2024	70.800	3%
PC1	Điện Lực	25/02/2024	26/02/2024	27.500	31.000	26.000	22/03/2024	28.550	4%
HHV	Xây Dựng	03/03/2024	06/03/2024	15.500	19.000	13.200	27/03/2024	15.700	1%
NLG	Bất Động Sản	10/03/2024	18/03/2024	41.000	46.000	38.000	02/04/2024	43.800	7%
DPG	Bất Động Sản	17/03/2024	Không khớp	41.500	46.000	39.000	10/04/2024	51.200	23%
NKG	Thép	24/03/2024	05/04/2024	25.000	29.500	23.000	15/04/2024	25.850	3%
VPB	Ngân Hàng	31/03/2024	01/04/2024	19.500	22.000	17.500	15/04/2024	19.700	1%
NVL	Bất Động Sản	07/04/2024	09/04/2024	18.000	22.000	16.500	15/04/2024	17.700	-2%
PVS	Dầu Khí	21/04/2024	23/04/2024	38.000	42.000	36.500	16/05/2024	45.600	20%
VNM	Thực Phẩm	05/05/2024	Không khớp	65.000	70.000	63.200	23/05/2024	67.000	3%
SMC	Thép	12/05/2024	Không khớp	12.500	14.000	11.300	14/06/2024	14.050	12%
DIG	Bất Động Sản	19/05/2024	21/05/2024	29.000	32.000	27.800	24/05/2024	29.200	1%
OCB	Ngân Hàng	26/05/2024	Không khớp	14.000	16.000	13.000	17/06/2024	15.450	10%
IJC	Bất Động Sản	02/06/2024	Không khớp	14.500	16.500	13.500	17/06/2024	16.300	12%
HAH	Cảng Biển	09/06/2024	Không khớp	44.000	50.000	41.000	17/06/2024	50.600	15%

DANH MỤC CỔ PHIẾU ĐANG THEO DÕI

Mã CP	Ngành	Thời điểm khuyến nghị	Thời điểm mua	Giá mua vào	Target	Vùng cắt lỗ	Thị giá	Lợi nhuận
VPB	Ngân Hàng	17/06/2024	Không khớp	18.000	21.000	17.000		
DPG	Bất Động Sản	21/06/2024	24/06/2024	58.000	71.000	52.000		
MSH	Dệt May	29/06/2024	Không khớp	46.000	53.000	41.000		
TCM	Dệt May	06/07/2024	08/07/2024	53.000	60.000	48.000		

KHUYẾN CÁO

Các thông tin trong báo cáo được xem là đáng tin cậy và dựa trên các nguồn thông tin đã công bố ra công chúng được xem là đáng tin cậy. Tuy nhiên, ngoài những thông tin về chính Công ty Cổ phần Chứng khoán EVEREST (“EVS”), EVS không chịu trách nhiệm về độ chính xác của những thông tin trong báo cáo này. Ý kiến, dự báo và ước tính chỉ thể hiện quan điểm của người viết tại thời điểm phát hành, không được xem là quan điểm của EVS và có thể thay đổi mà không cần thông báo, EVS không có nghĩa vụ phải cập nhật, sửa đổi báo cáo này dưới mọi hình thức cũng như thông báo với người đọc trong trường hợp các quan điểm, dự báo và ước tính trong báo cáo này thay đổi hoặc trở nên không chính xác. Thông tin trong báo cáo này được thu thập từ nhiều nguồn khác nhau và chúng tôi không đảm bảo về độ chính xác của thông tin. Báo cáo này chỉ nhằm mục đích cung cấp thông tin cho các tổ chức đầu tư cũng như các nhà đầu tư cá nhân của EVS và không mang tính chất khuyến nghị mua hay bán bất cứ chứng khoán hay công cụ tài chính có liên quan nào. Không ai được phép sao chép, tái sản xuất, phát hành cũng như tái phân phối bất kỳ nội dung nào của báo cáo vì bất kỳ mục đích nào nếu không có sự chấp thuận bằng văn bản của EVS. Khi sử dụng các nội dung đã được EVS chấp thuận, xin vui lòng ghi rõ nguồn khi trích dẫn.

THÔNG TIN LIÊN LẠC

CTCP CHỨNG KHOÁN EVEREST (EVS) - Website: www.eves.com.vn

Trụ sở chính:

Tầng 3, 6, 9 Số 2A Phố Đại Cồ Việt, Phường Lê Đại Hành, Quận Hai Bà Trưng, Hà Nội

Điện thoại: (84) 24 3772 6699 - Fax: (84) 24 3772 6763

Chi nhánh Sài Gòn:

Tầng M, Central Park Tower, 117 Nguyễn Du, Bến Thành, Quận 1, TP, Hồ Chí Minh, Việt Nam

Điện thoại: (84) 28 6290 6296

Fax: (84) 28 6290 6399

Chi nhánh Nguyễn Trãi:

Tầng 3, Tòa nhà VNT Tower, 19 Nguyễn Trãi, Quận Thanh Xuân, Hà Nội, Việt Nam

Điện thoại: 0243 936 6866

Fax: 0243 936 6586

PHÒNG PHÂN TÍCH

Phạm Văn Tuấn

Trưởng phòng phân tích

tuanpv1@eves.com.vn

Vũ Mai Anh

Chuyên viên cao cấp

anhvm@eves.com.vn

Đình Quốc Khánh

Chuyên viên

khanhdq@eves.com.vn

Vũ Anh Đức

Thực tập sinh

Mở tài khoản EVS tại:



Theo dõi chúng tôi tại:

