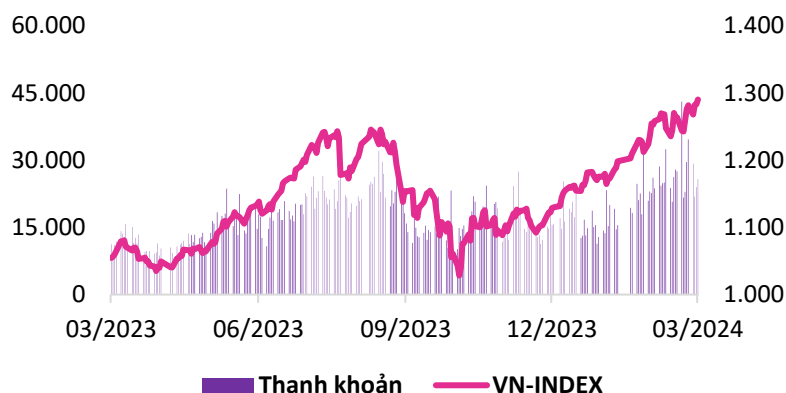


BẤT NGỜ HỒI PHỤC MẠNH

THỐNG KÊ THỊ TRƯỜNG



- VN-Index** hôm nay có nhiều biến động bất ngờ. Mở đầu phiên sáng, dòng tiền tăng mạnh sau phiên ATO nhưng không kéo dài được lâu. Thị trường nhanh chóng gặp áp lực bán khiến VN-Index có lúc lùi về dưới mốc tham chiếu. Sau 10h, những nỗ lực tạo đáy liên tục đã giúp thị trường hồi phục cho đến hết phiên sáng. Sang đến phiên chiều, dù đã có nhiều áp lực đến từ phe bán nhưng sau mốc 2h thị trường tăng mạnh khiến kết phiên ở vùng cao nhất ngày. Đáng chú ý trong phiên nay là dòng tiền lan tỏa mạnh với việc nhóm ngân hàng, chứng khoán, bán lẻ chứng kiến 1-2 cổ phiếu xanh từ sớm như BVS, LPB, MWG. Kết phiên VN-Index tăng 12,47 điểm lên 1.262,82 điểm. Thanh khoản HOSE giảm với KLKL đạt hơn 717 triệu cổ phiếu, tương đương giá trị đạt hơn 17 nghìn tỷ đồng. BID, MWG, CTG là các mã tác động tích cực nhất tới chỉ số khi đóng góp 4,5 điểm. Ở chiều ngược lại FRT, VPB, VCB là các mã tác động tiêu cực nhất đến chỉ số khi lấy đi 1 điểm.
- Nhóm cổ phiếu VN30:** tăng 12,2 điểm lên 1.266,92 điểm với 22 mã tăng điểm, 4 mã tham chiếu và 4 mã giảm điểm.
- HNX-Index** tăng 9,48 điểm lên mốc 240,36 điểm. SHS, VIF là những mã đóng góp nhiều nhất cho điểm số trong khi HHC, S99 là những mã kéo chỉ số giảm điểm nhiều nhất.
- UPCom** tăng 0,04 điểm lên 90,57 điểm. Trong đó ACV là mã đóng góp nhiều nhất cho điểm số trong khi VGI là mã kéo chỉ số giảm điểm nhiều nhất.
- Thanh khoản toàn thị trường:** tổng khối lượng giao dịch trên cả 3 sàn đạt hơn 846 triệu đơn vị, giảm 15% và giá trị giao dịch đạt hơn 19 nghìn tỷ đồng, giảm 17%.

THỊ TRƯỜNG THẾ GIỚI

Chỉ số	Điểm	Thay đổi	%Chg
S&P	74.836,00	93,50	0,13%
Osaka	39.773,13	426,09	1,08%
Dow Jones	38.892,80	-11,24	-0,03%
DAX	18.318,97	143,93	0,79%
HANG SENG	16.838,00	105,15	0,63%

THỊ TRƯỜNG HÀNG HÓA

Chỉ số	Điểm	Thay đổi	%Chg
Giá vàng	2.365,10	33,40	1,43%
Giá dầu Brent	90,55	-0,07	-0,08%
Giá dầu WTI	86,53	0,10	0,12%

THỊ TRƯỜNG VIỆT NAM

Chỉ số	Điểm	Thay đổi	%Chg
HNXIndex	240,36	2,28	0,96%
UpcomIndex	90,57	0,04	0,05%
HNX30	533,93	9,48	1,81%
VN30	1.266,92	12,20	0,97%
VNINDEX	1.262,82	12,47	1,00%

TOP NGÀNH

Ngành	Điểm	Thay đổi	%Chg
Bất động sản	328,45	1,97	0,60%
Ngân hàng	505,42	5,51	1,10%
Chứng khoán	664,52	16,90	2,61%
Thực phẩm	614,09	-0,77	-0,13%
Bán lẻ	857,07	27,31	3,29%

DANH MỤC CỔ PHIẾU KHUYẾN NGHỊ

Mã CP	Thời điểm khuyến nghị	Thời gian nắm giữ	Giá mua vào	Giá mục tiêu	Vùng cắt lỗ	Thị giá	Lợi nhuận	Tình trạng
DPG	17/03/2024	1-3 tháng	41.500	46.000	39.000	50.500	22%	Chốt lời 1 phần
NKG	24/03/2024	1-3 tháng	25.000	29.500	23.000	25.100	0%	Nắm giữ
VPB	31/03/2024	1-3 tháng	19.500	22.000	17.500	19.350	-1%	Nắm giữ
NVL	07/04/2024	1-3 tháng	18.000	22.000	16.500	18.100	1%	Nắm giữ

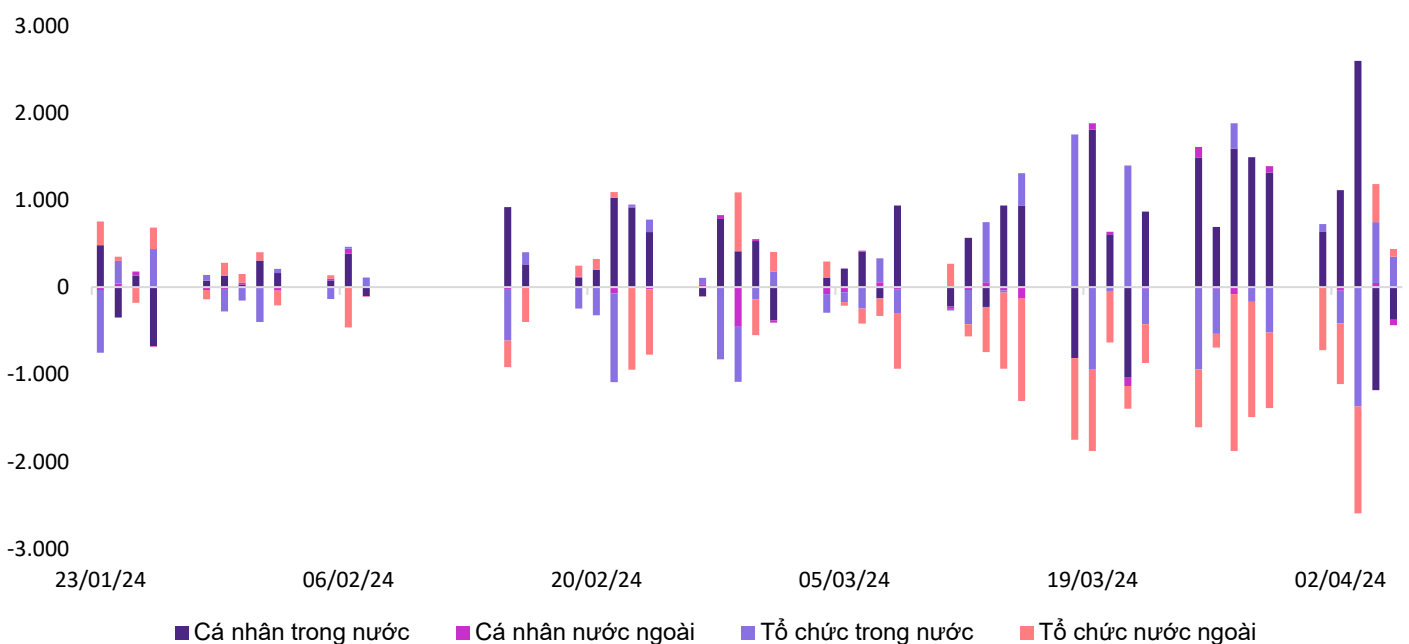
GIAO DỊCH CỦA KHỐI NGOẠI

- Tổng giá trị mua ròng giao dịch khối ngoại hôm nay là hơn 291,66 tỷ. Trong đó khối ngoại mua ròng 268,66 tỷ đồng trên sàn HOSE, mua ròng 37,13 tỷ đồng trên sàn HNX và bán ròng 14,13 tỷ đồng trên sàn UPCOM. Các mã được mua ròng nhiều nhất trên sàn HOSE phiên này là MWG, SBT, BID; ở chiều hướng ngược lại các mã bị bán ròng mạnh nhất là VHM, FUSSVFL, VNM. IDC được mua ròng nhiều nhất trong khi SHS là mã bị bán ròng mạnh nhất trên sàn HNX.

GIAO DỊCH CỦA KHỐI TỰ DOANH

- Tổng giá trị mua ròng giao dịch khối tự doanh hôm nay là hơn 428 tỷ. Trong đó khối tự doanh mua ròng 412,96 tỷ đồng trên sàn HOSE, mua ròng 13,23 tỷ đồng trên sàn HNX và mua ròng 2,75 tỷ đồng trên sàn UPCOM. Các mã được mua ròng nhiều nhất trên sàn HOSE phiên này là FUSSVFL, TCB, MBB; ở chiều hướng ngược lại các mã bị bán ròng mạnh nhất là VPB, PDR và HAH. PVS là mã được mua ròng nhiều nhất trong khi PVC là mã bị bán ròng mạnh nhất trên sàn HNX.

Giao dịch theo khối nhà đầu tư



KHUYẾN CÁO

Các thông tin trong báo cáo được xem là đáng tin cậy và dựa trên các nguồn thông tin đã công bố ra công chúng được xem là đáng tin cậy. Tuy nhiên, ngoài những thông tin về chính Công ty Cổ phần Chứng khoán EVEREST (EVS), EVS không chịu trách nhiệm về độ chính xác của những thông tin trong báo cáo này. Ý kiến, dự báo và ước tính chỉ thể hiện quan điểm của người viết tại thời điểm phát hành, không được xem là quan điểm của EVS và có thể thay đổi mà không cần thông báo, EVS không có nghĩa vụ phải cập nhật, sửa đổi báo cáo này dưới mọi hình thức cũng như thông báo với người đọc trong trường hợp các quan điểm, dự báo và ước tính trong báo cáo này thay đổi hoặc trở nên không chính xác. Thông tin trong báo cáo này được thu thập từ nhiều nguồn khác nhau và chúng tôi không đảm bảo về độ chính xác của thông tin. Báo cáo này chỉ nhằm mục đích cung cấp thông tin cho các tổ chức đầu tư cũng như các nhà đầu tư cá nhân của EVS và không mang tính chất khuyến nghị mua hay bán bất cứ chứng khoán hay công cụ tài chính có liên quan nào. Không ai được phép sao chép, tái sản xuất, phát hành cũng như tái phân phối bất kỳ nội dung nào của báo cáo vì bất kỳ mục đích nào nếu không có sự chấp thuận bằng văn bản của EVS. Khi sử dụng các nội dung đã được EVS chấp thuận, xin vui lòng ghi rõ nguồn khi trích dẫn.

THÔNG TIN LIÊN LẠC

CTCP CHỨNG KHOÁN EVEREST (EVS)

Website: www.eves.com.vn

Email: research@eves.com.vn

Trụ sở chính:

Tầng 3, 6, 9 Số 2A Phố Đại Cồ Việt, Phường Lê Đại Hành, Quận Hai Bà Trưng, Hà Nội
Điện thoại: (84) 24 3772 6699 - Fax: (84) 24 3772 6763

Chi nhánh Sài Gòn:

Tầng M, Central Park Tower, 117 Nguyễn Du, Bến Thành, Quận 1, TP, Hồ Chí Minh, Việt Nam
Điện thoại: (84) 28 6290 6296 - Fax: (84) 28 6290 6399

Chi nhánh Bà Triệu:

Tầng 1, Tòa nhà Minexport, 28 Bà Triệu, Quận Hoàn Kiếm, Hà Nội, Việt Nam
Điện thoại: (84) 24 39366866 - Fax: (84) 24 3936 6586

Chi nhánh Nguyễn Trãi:

Tầng 3, Tòa nhà VNT Tower, 19 Nguyễn Trãi, Quận Thanh Xuân, Hà Nội, Việt Nam
Điện thoại: 0243 936 6866 – Fax: 0243 936 6586

Mở tài khoản EVS tại:



Theo dõi chúng tôi tại:

